



xSuite Invoice

Automatisierte Rechnungsverarbeitung

**Ziel: Maximieren der
Dunkelbuchungsrate**

Intelligente Rechnungsverarbeitung

Eingangsrechnungen zu digitalisieren und automatisiert weiterzuverarbeiten ist heute bereits zum Standard geworden. Nur noch vereinzelt werden in Unternehmen Eingangsrechnungen noch manuell für die Prüfung und Freigabe weitergereicht.

Denn im Fokus stehen Ziele wie effiziente Prozesse, verkürzte Durchlaufzeiten, Übersichtlichkeit und Auswertbarkeit. Um sich hier noch besser als Unternehmen aufstellen zu können, bietet die Technologie weitere Maßnahmen, dieses Ziel zu erreichen.

Konsequentes E-Invoicing mit Formaten wie der E-Rechnung (idealerweise strukturierte Formate wie XRechnung, ZUGFeRD, EDI) und eine noch engere Verbindung von Arbeitsprozessen in Einkauf und Buchhaltung stehen daher ganz klar im Fokus.

Einfacher Rechnungsworkflow

Mit xSuite Invoice stellen wir Ihnen eine leistungsfähige Lösung zur Verarbeitung sämtlicher Eingangsrechnungen zur Verfügung. Dabei ist es ganz gleich, ob es sich (noch) um Papier, E-Mail, PDF, EDI, XML, etc. handelt und über welchen Eingangskanal die Rechnungen eintreffen. Auch E-Rechnungsportale können zur Rechnungsannahme genutzt werden.

Über einfaches Customizing kann der Prüfungsprozess optimal auf Ihre Unternehmensanforderungen abgestimmt werden. Es werden sowohl Kostenrechnungen (FI) als auch Rechnungen mit SAP-Bestellbezug (MM) unterstützt. Zudem besteht eine native Integration in die Public-Sector-Module SAP PSM und SAP PSCD. Neben beliebigen Prüfungsschritten verfügt Invoice auch über die Möglichkeit einer positionsgenauen Freigabe von Rechnungen. Damit beschleunigen Sie Ihre Prozesse – im Schnitt um 50%.

Ganzheitlicher Prozess

Mit Invoice erhalten Sie alle Komponenten für eine effektive, digitale Verarbeitung Ihrer Eingangsrechnungen: Mit unserer KI-gestützten Beleglesung scannen Sie Ihre Rechnungsbelege und lesen automatisiert alle rechnungsrelevanten Informationen aus. Maschinenlesbare Formate können direkt übernommen werden.

Die übertragenen Daten werden mit den ERP-Stamm- und -Bewegungsdaten plausibilisiert, um Ihnen eine hohe Datenqualität zu gewährleisten. Eine Schnittstelle überführt die Rechnungsimages und -daten an das ERP-System – z. B. SAP ERP bzw. SAP S/4HANA – und prüft diese ebenfalls auf Vollständigkeit. Rechnungsimages werden in diesem Fall revisionssicher über SAP ArchiveLink oder CMIS im Archiv abgelegt. Der Prüfungs- und Freigabeprozess auf vorerfassten oder gebuchten Belegen wird automatisch in Invoice initiiert.

„Die Bearbeitungszeit der Material- und Dienstleistungsrechnungen hat sich durch Einsatz der xSuite-Software um ca. 80 Prozent verkürzt. Eine Rechnung, die mit der Materialwirtschaft verknüpft ist – also Bestellbezug hat – ist heute noch am Tag ihres Eingangs verbucht, wenn keine Preis- oder Mengenabweichungen feststellbar sind. Zwei Tage später ist sie dann im Zahllauf.“

Stadtentwässerung Hannover

Bedarfsgerechte Anwendung

Bei der Rechnungsverarbeitung sind unterschiedliche Personen und Abteilungen involviert: Prüfende, Freigebende, Bearbeitende — aus Einkauf, Buchhaltung und Fachabteilung. Deshalb kann der Anwendende den für sich optimalen Zugriffsweg wählen.

Wird z. B. SAP eingesetzt, bedeutet dies:

- Übersichtliche Webanwendung für den Prüfenden auch ohne SAP-Login
- Freigabe durch den Kostenstellenverantwortlichen mit einem Klick in der Fiori App auf dem Smartphone
- Voller Funktionsumfang, detaillierte Auswertungsmöglichkeiten und direkter Absprung in die SAP-Transaktion für die Beschäftigten der Buchhaltung direkt im SAP-GUI

Natürlich können über den Web-Client auch andere ERP-Systeme bequem an xSuite Invoice angebunden werden.

Automatisierte Hintergrundverbuchung

Sorgt man dafür, möglichst viele Rechnungen mit einer zugrundeliegenden Bestellung zu erhalten, lassen sich diese viel schneller und einfacher verarbeiten als solche ohne Bestellbezug. Wenn im Zuge der Bedarfserfassung bereits alle notwendigen Freigaben erteilt wurden, kann dieser Arbeitsschritt bei der Rechnungsverarbeitung unterbleiben. Damit ist eine Automatisierung bis hin zur Verbuchung komplett im Hintergrund (sogenannte Dunkelbuchungen) möglich. Abgleichmechanismen wie 3-Way-Match erhöhen nochmals die Sicherheit des Prozesses: vor Fehlern ebenso wie vor Betrugsversuchen.

Ausbaustufe „Künstliche Intelligenz“

Mit Hilfe von KI-Technologien (Machine Learning, Deep Learning) lassen sich Geschäftsprozesse auf ein ganz neues Niveau heben. Künstliche Intelligenz ergänzt regelbasierte Ansätze und steigert so den Automatisierungsgrad, um Nutzende in ihren täglichen Aufgaben zu unterstützen.

In der Rechnungsverarbeitung sind Beispiele, die auf KI basieren: Kontierungsvorschläge, Lieferanten- und Buchungskreiserkennung sowie die Bearbeiterfindung (sachlicher Prüfer und Vervollständiger). Ist im Rechnungsverarbeitungsprozess eine Beleglesung noch notwendig, lässt sich hier eine KI-gestützte, selbstlernende Software einbinden.

Künstliche Intelligenz erschließt zudem umfangreiche Auswertungs- und Vorhersagemöglichkeiten. Die xSuite-Komponente „Prediction Server“ bietet die Möglichkeit, auf Deep Learning basierende Prognosen zu erstellen, z. B. über die zu erwartende Anzahl an Rechnungen in einer bestimmten Periode, über die durchschnittlichen Beträge und über die Gesamtrechnungssumme, inklusive grafischer Darstellung.

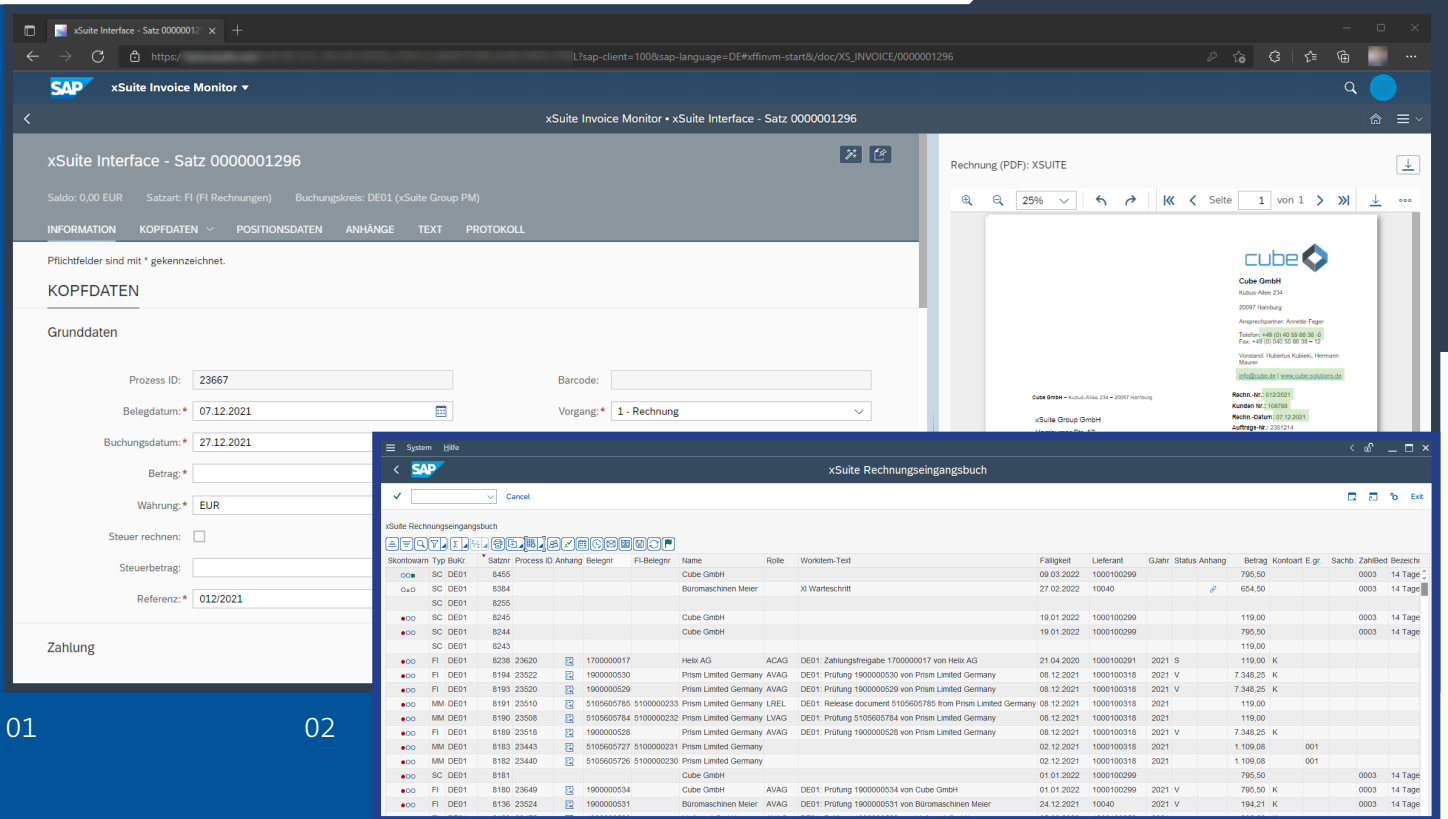
Wiederkehrende Rechnungen

Für Rechnungen, die sich über eine definierte Periode erstrecken, wie z. B. Mieten oder Rechnungen von Energieversorgern, gibt es z. B. in SAP sogenannte Dauerbuchungen, diese Dauerbuchungen werden mit xSuite Invoice unkompliziert angelegt, bearbeitet und geprüft. Sie erscheinen im Rechnungseingangsbuch und können dort verfolgt und ggf. auch bearbeitet werden. Sämtliche Vorgänge werden protokolliert und sind auch Jahre später noch nachvollziehbar.

Auswertbare Prozesse

Die Lösung xSuite Invoice enthält ebenso ein Controlling-Instrument für die Rechnungsprozesse.

Dieses ermöglicht es Ihnen, die Prozesse in der Eingangsrechnungsverarbeitung im Detail zu analysieren. So können Sie Optimierungspotenzial aufdecken oder selbst gesetzte KPIs messen. Das Controlling-Instrument bietet Ihnen vielseitige Möglichkeiten: z. B. die Performance-Messung oder der Skontoverlust per Kreditor sowie freidefinierbare Vergleichsdatenanalysen wie Monats-, Quartals- und Jahresvergleich u.v.m.. Durch eine grafische Darstellung in Diagrammform werden die Ergebnisse anschaulich dargestellt. Über eine standardisierte API ist zudem die Anbindung von BI-Tools wie Microsoft Power BI möglich.



01

02

01 Valdierung in SAP Fiori mit Hervorhebung gefundener Werte
02 Beispiel Rechnungseingangsbuch in SAP

Rechnungsportale für echtes E-Invoicing

E-Invoicing bedeutet: kein Papier mehr, kein fehleranfälliges Auslesen von Daten. Je weniger Papierrechnungen eintreffen, desto höher ist der Automatisierungsgrad bei der Rechnungsverarbeitung, denn es sind weniger manuelle Korrekturen bei der Erfassung erforderlich. Um dies zu erreichen, können Unternehmen zum Beispiel ein Lieferantenportal einrichten und darüber die gesamte Kommunikation sowie den gesamten Dokumentenaustausch mit ihren Lieferanten vollständig digital abwickeln.

Deployment-Modelle, unterstützte Systeme, Zertifizierungen

Die Invoice-Lösung von xSuite ist für die effiziente Verarbeitung von Rechnungen in SAP optimiert. Für die SAP-integrierte Lösung liegen die aktuellsten Zertifizierungen für SAP Netweaver, SAP S/4HANA und SAP S/4HANA Cloud vor. Über die SAP Business Technology Platform ist die Lösung ebenfalls perfekt für SAP S/4HANA Cloud geeignet.

Variabler geht es nicht mehr

Über einen Webclient, können die unterschiedlichsten ERP-Systeme angebunden werden. Die Nutzung der Softwarekomponenten steht wahlweise in der Cloud, hybrid oder on-premises bereit.

IHR NUTZEN

- Annahme und Verarbeitung von E-Rechnungen
- Kürzere Erfassungs-, Liege- und Durchlaufzeiten
- Optimale Skontonutzung, Vermeidung von Mahngebühren
- Verbesserte Liquiditätsplanung
- Validierung, Kontierung, Prüfung, Freigabe: alles in einem Client
- Eingangsbuch, Dublettenprüfung, Eskalationen
- Positionsbezogene Konten- und Kostenstellenzuordnung mit paralleler Positionsprüfung

- Flexible Freigabetabelle zur Definition von Prüfungs- und Freigaberegeln
- Unternehmensweiter Zugriff mit vollständiger Transparenz
- Arbeiten auf mobilen Endgeräten
- Anbindung an jedes ERP-System möglich
- Webbasierte Anwendung

Spezielle SAP-Features

- Vollständig SAP-integrierte und SAP-zertifizierte Lösung
- Bestellen & Bezahlen (P2P): Verknüpfung mit xSuite Procurement

Ihre beiden Angebotspakete

Sie erhalten Ihre Rechnungsgesamtlösung in zwei möglichen Ausführungen. Wählen Sie nach Ihrem jeweiligen Bedarf aus. Sie können Ihr Basispaket

„Essentials“ jederzeit upgraden und Sie können selbstverständlich Ihr jeweiliges Paket, ganz nach Ihren weiteren Anforderungen, um zusätzliche Anwendungen erweitern (Einkaufslösungen, Auftragsverarbeitung, Archivierung, usw.).

Produkt & Funktionen	xSuite Invoice Essentials	xSuite Invoice Premium
Rechnungsverarbeitung	✓	✓
Beleglesung	✓	✓
Workflows	✓	✓
Interfaces	✓	✓
Standard Reporting	✓	✓
E-Invoice	€	✓
Prediction Server (KI)		✓
Recurring Documents		✓
Reporting API		✓
Process Analyzer		✓